

PROGRAMME

Module A :

Présentation des systèmes et exemples
• Définition d'un SIG.

Présentation des outils

Les données intégrables

- Vecteur.
- Raster.
- Bases externes.

Le traitement de l'information

- Création de données.
- Interrogation des données.

Les modes de restitution des données traitées

- Cartographie papier.
- Sites internet cartographiques.

Module B :

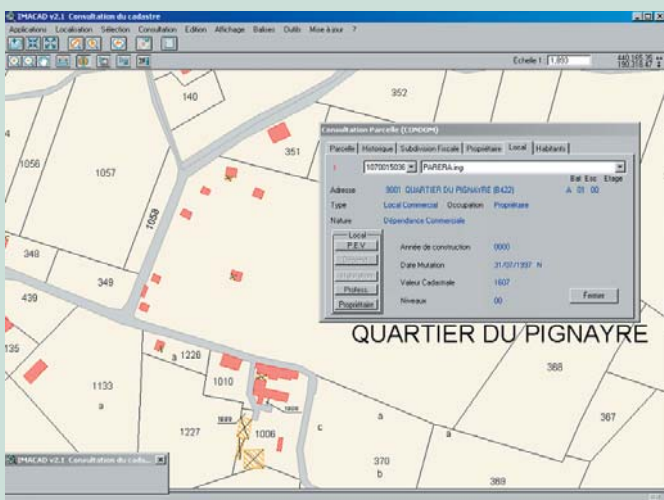
Apprentissage du logiciel Mapinfo®

- Les règles de base de l'information géographique.
- Présentation des interfaces.
- L'intégration des données.
- La création de données.
- La mise en forme.
- Requêtes spatiales et attributaires.
- Cartographie des résultats.

Module C :

Apprentissage du logiciel ArcGis®

- Les règles de base de l'information géographique.
- Présentation des interfaces.
- L'intégration des données.
- La création de données.
- La mise en forme.
- Requêtes spatiales et attributaires.
- Cartographie des résultats.



★ LES SIG APPLIQUÉS À LA GESTION D'UN PATRIMOINE IMMOBILIER, AUX VRD ET À L'ENVIRONNEMENT

Traitement des données et cartographie.



Code T752

1 + 2 jours

Tarifs : 1350 € HT
Module A : 550 € HT - Mod. B et C : 800 € HT
(repas du midi compris)

Dates :
4 au 6 Février 2008
ou 1^{er} au 3 Octobre 2008

Quelle est la longueur des canalisations installées avant 1990 ?

Quelle est l'affectation des salles du 3^{ème} étage ?

Où se situent prioritairement les prochains travaux ?

Autant de questions auxquelles les **Systèmes d'Informations Géographiques** peuvent apporter une réponse fiable et rapide. Ces outils pluridisciplinaires permettent une gestion et une restitution des informations vers différents médias.

OBJECTIFS

Module A : Initiation aux S.I.G.

- Faire le point sur les fonctionnalités et les possibilités des systèmes d'information géographique en termes d'intégration et de restitution des données.
- Cette formation s'adresse aux personnes ne connaissant pas du tout le monde des S.I.G.

Module B et C : Apprentissage de Mapinfo® et ArcGis®

- Etre capable d'utiliser les fonctionnalités de base (interrogation, création et mise en forme des données) de Mapinfo® et ArcGis®.
- Cette formation s'adresse principalement aux futurs utilisateurs en s'appuyant sur 2 des principaux logiciels SIG du marché.

PERSONNES CONCERNÉES

- Chefs de projet, Ingénieurs et Techniciens du secteur de la construction.

PÉDAGOGIE

- Présentation de cas. Gestion d'un patrimoine immobilier, de réseaux
- Intégration, traitement et restitution de données.



Pour toutes informations techniques,
contacter Laurent Frilleux, Stratégis : 04 67 40 75 46
Email : laurent.frilleux@stratégis.fr

Tél. : 01 30 85 24 90 / 01 30 85 24 09
Fax : 01 30 85 24 87

www.cebtp-solen.com - Email : formation@cebtp-solen.com